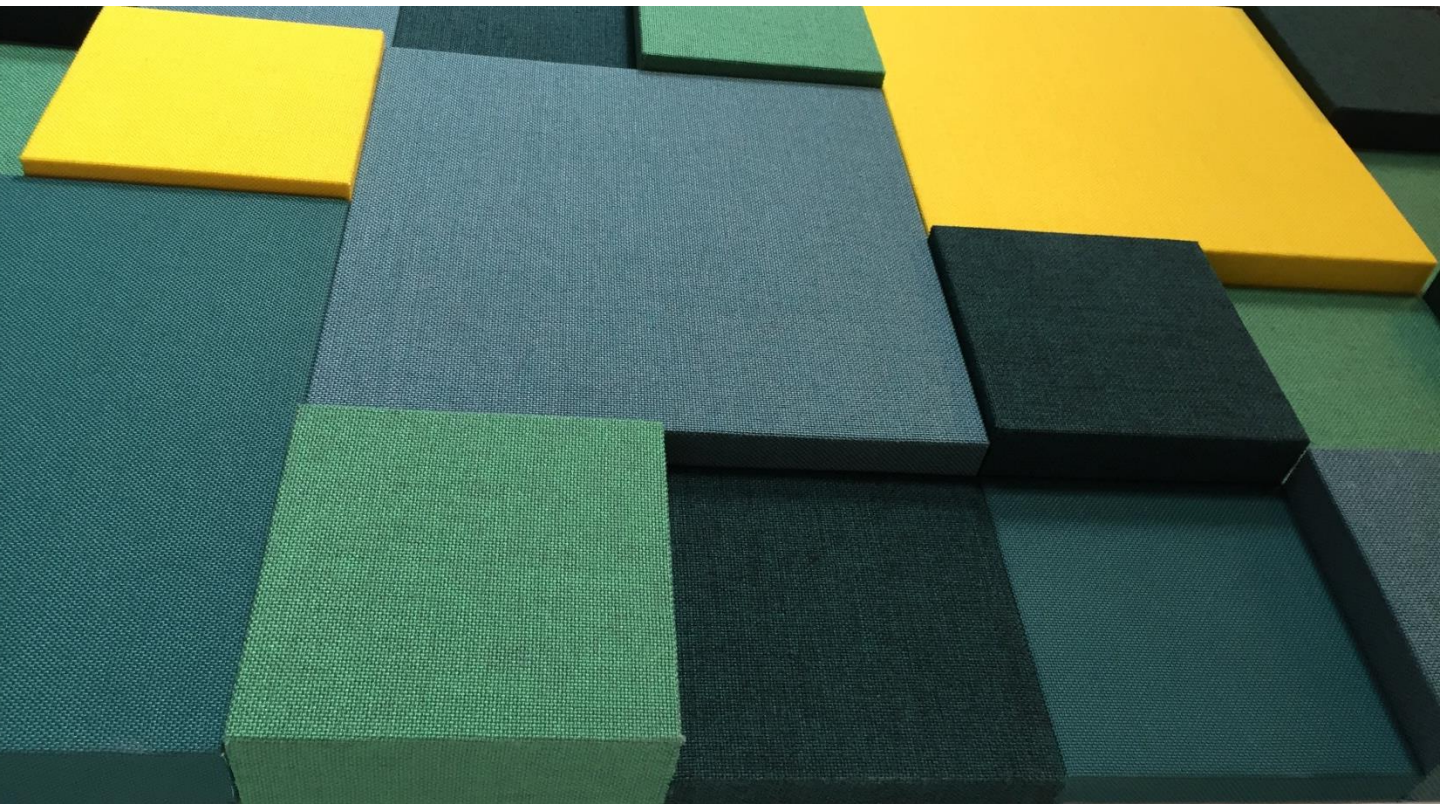


Datablad

Tripplex Wall Mosaik



Beskrivelse

Tripplex Wall Mosaik den optimale løsning hvor der ønskes ekstrem høj designfrihed og akustikregulering i én løsning. Elementerne kan "skræddersyes" i dimensioner både på længde, bredde og tykkelse.

Produktet er Skandinavisk design, produceret i Danmark.

Vægpanelerne har særdeles god lydabsorption og dermed velegnet til efterregulering i mødelokaler, storrumskontormiljøer, undervisnings miljøer og daginstitutioner, samt andre steder hvor der er høje krav til efterklangstiden.

Tripplex Wall Mosaik giver mulighed for at skabe det helt perfekte akustikregulerede rum, da man efter behov kan kombinere de forskellige tykkelser og opnå optimal regulering i de frekvenser man ønsker.

Tripplex Wall Mosaik, 100 mm er markedets eneste enkelt absorberende med en ekstrem høj absorption ved 125 Hz.

Materialer

Tripplex Wall Mosaik er udført af mineraluldskerne, som er stofbeklædt på alle synlige sider. Bagsiden er beklædt med forseglende glasfilt.



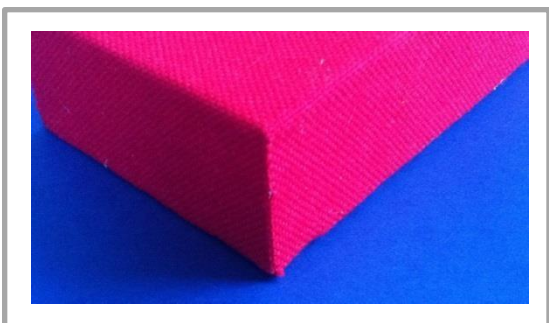
Installation

Monteres direkte med Tripplex superklæber eller Tripplex montagebeslag.



Kanttyper

Tripplex Wall Mosaik er med en skarp, ekstra forstærket kant. Tekstiloverfladen er monteret stramt på og fastgjort på bagsiden.



Farver

Tripplex kan levere 27 farver af typen Panama og 46 farver af typen **Basic**.

Se **Panama** farver på side 5.

Kontakt Tripplex for yderligere information eller farveprøver.

info@trippdex.dk

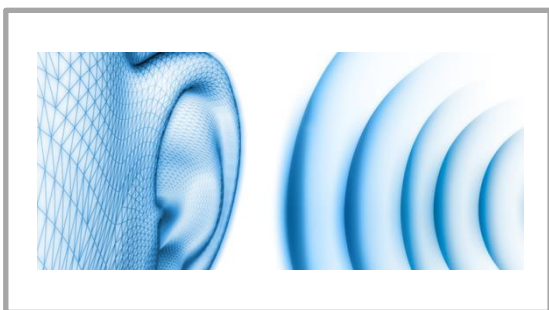


Akustik

20mm: α_w 0,60, Klasse C iht. ISO 354

40mm: α_w 0,95, Klasse A iht. ISO 354

100mm: α_w 0,90 klasse A (NB: 0,6 v. 125Hz!!), Klasse A iht. ISO 354



Brandklasse

Panama tekstil: A2-S1,d0, ubrændbart

Basic tekstil: B-S1,d0, klasse A

i henhold til EN 13501-1+ A1:2013



Rengøring

Tripplex Wall Mosaik støves af med blød børste eller støvsuges med blødt mundstykke.

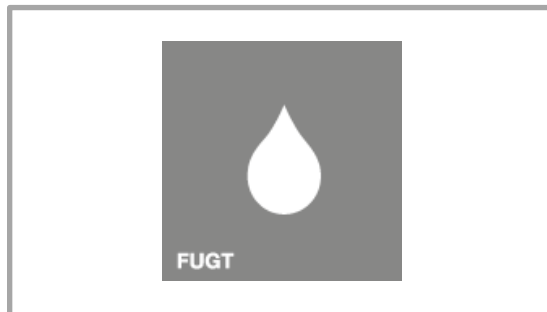
Små pletter og let misfarvning kan rengøres med en fugtig klud og et almindeligt mildt rengøringsmiddel.

For yderligere information henvises til Tripplex Wall Mosaik Drift og vedligeholdelsesvejledning.



Fugtbestandighed

Produktet er formstabilt ved en relativ luftfugtighed op til 95 % og en temperatur på 30°C.



Miljø & indeklima

Produceret af ISO 9001 & ISO 14001 certificeret virksomhed.
Testet og godkendt i henhold til Dansk Indeklimamærkning



Dimension og vægt

Bredde fra 100 mm til 1200 mm

Længde fra 200 mm til 2400mm

Tykkelser fra 20 mm til 100 mm

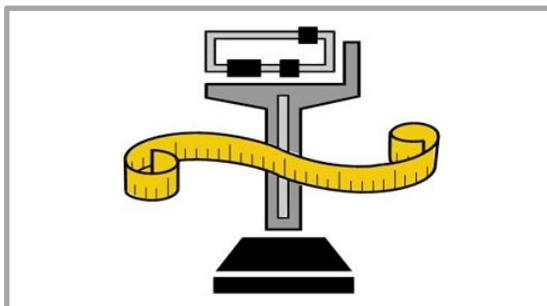
NB: Tykkelse 100mm med Basic tekstil max.1100 mm bredde

20mm: 2,5 kg/m²

40mm: 4,5 kg/m²

100mm: 9,0 kg/m²

Kan også leveres i: 30,50,60,70,80 & 90mm



Farver

52826NCS 5 4040-R
RAL 3003

Rubin Rød



Sølvs Grå

52834NCS 5 3010-870B
RAL 7001**52827**NCS 5 0580-Y80R
RAL 3008

Pure Rød



Signal Hvid

52835NCS 5 1000-N
RAL 9003**52828**NCS 5 0560-Y30R
RAL 2003

Pastel Orange



Perle Hvid

52836NCS 5 0500-Y30R
RAL 3013**52829**NCS 5 7000-Y80R
RAL 8017

Chokolade Brun



Oliven Brun

52837NCS 5 6010-Y30R
RAL 8006**52830**NCS 5 9000-N
RAL 8022

Signal Sort

Beige Grå
(Melange-2 farver tekstil)**52838**NCS 5 5050-Y20R
RAL 7006**52831**NCS 5 6000-R00B
RAL 7024

Grafit Grå



Tråls Grå

52839NCS 5 5502-B
RAL 7043**52832**NCS 5 1600-Y
RAL 1018

Zink Gul

Beige Rød
(Melange-2 farver tekstil)**52840**NCS 5 3020-Y50R
RAL 3012**52833**NCS 5 5010-Y10R
RAL 7008

Khaki Grå



Turkis Grøn

52841NCS 5 4040-880C
RAL 6016

Farver

Panama farver - Andre farver af typen Basic kan ligeledes leveres. Kontakt Tripplex for farveprøver.

52842

NCS S 6010-G50Y
RAL 6003



Olivin Grøn
(Melange-2 farvet tekstil)



Smaragd Grøn

55248

NCS S 3060-G30Y
RAL 6001

52843

NCS S 3560-R80B
RAL 5002



Ultramarin Blå



Pastel Blå

55249

NCS S 3070-R90B
RAL 5024

55244

NCS S 4000-N
RAL 7004



Signal Grå



Svovl Gul

55250

NCS S 0570-G70Y
RAL 3016

55245

NCS S 5010-G30Y
RAL 6025



Ægine Grøn



Pelenat Blå
(Melange-2 farvet tekstil)

52844

NCS S 6060-R60B
RAL 5026

55246

NCS S 4080-R50B
RAL 5007



Brillant Blå



Bordeaux Violet
(Melange-2 farvet tekstil)

52845

NCS S 5050-R00B
RAL 4004

55247

NCS S 1510-C30Y
RAL 601Y



Pastel Grøn

TEKNISK DATA FOR TEKSTIL

FABRIC DESCRIPTION	
Yarn Count	940 denier 288 filament ATY Flame Retardant
Fiber Content	100% Polyester
Weave Type	Panama weave
Construction	Warp 14/cm - Weft 14/cm
Finished Weight	350 g/m ² (+/- % 5)
Minimum Usable Width	150 cm (+/- 5)
PHYSICAL PERFORMANCE	
Test Standards	
NFPA 701:	Standard Methods of Fire Tests for Flame Propagation of Textiles and Films
BS 5867 – 2 : 2008	Fabrics for curtains, drapes and window blinds. Flammability requirements
NF P 92 – 503	Electrical burner Test
NF P 92 – 504	Rate of Flame Spread Test
NF P 92 – 505	Dripping Test
Oeko-Tex Standart 100	Class I
CONTACT	
ZORLUTEKS TEKSTİL TİCARET VE SANAYİ A.Ş.	
Organize Sanayi Bölgesi San. Cd. No:29 16159 BURSA	
Tel: +90 (224) 243 21 30 Faks: +90 (224) 243 18 80	
www.zorluteks.com.tr	