

# Montagevejledning

## Tripplex Wall Design & Mosaik

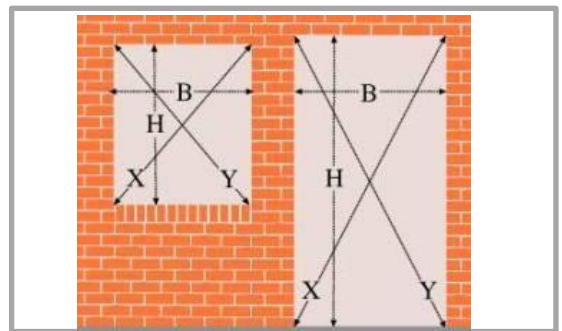


Tripplex Walldesign/Mosaik 40-100mm, kan både monteres med skjulte beslag og oplimet.  
**NB: 20,30mm kan udelukkende monteres oplimet.**

### Opmåling

Feltet hvor panelerne skal monteres, opmåles omhyggeligt i forhold til de valgte dimensioner.

Ved brug af beslag skal der korrigeres for afstand fra beslag til overkant af panel.



### Forberedelse

Inden opsætning sikres det at underlaget er rent, tørt og fri for slibemiddel, fedtstof, støv og løse partikler. Ligeledes sikres det at underlaget er plant, dvs. max. 2 mm afvigelse på en 2 meter retholt, samt fri for grater og rygge.

Panelerne skal være rene og ubeskadigede ved montage..



### Montage med lim

Anvend Tripplex lyn klæber  
 (Berner Power Klæber Extreme 290ml hvid)

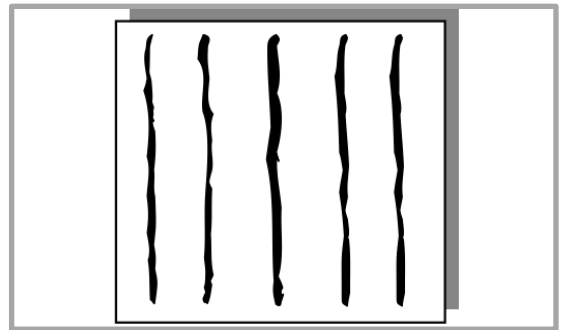


**Påføring af lim**

Limen påføres som limstrengene på pladens bagside. Limstrengene bør være ca. 5 mm i diameter, og bør sidde med en afstand af ca. 10 cm. Hver patron rækker til ca. 1,5 m<sup>2</sup>.

**Ved heldækkende flader med flere plader sat tæt sammen:**

**NB: Tolerancer på mineraluldsplader = +/-1,5mm som skal udlignes af limen for at danne ensartet overflade.**



**Montage**

Efter limpåføring holdes pladerne præcist op mod den endelige placering, og presses omhyggeligt på plads. Derefter holder panelerne sig selv. Limen hærdet færdigt over de næste 1-3 døgn.

**BEMÆRK:** Vær meget omhyggelig med ikke, at få lim på panelerne, da dette ikke kan fjernes igen med et tilfredsstillende resultat.



**Montage med væg beslag.**

Brug Tripplex vægbeslag.

I miljøer med høj risiko for mekanisk udtræk i bund af panelet (børnehaver, indskoling o.l.), anbefales 2 sæt - 1 i top og 1 i bund.

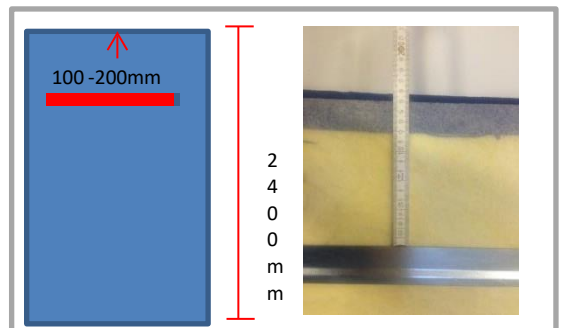
For (100mm) ved formater >1200 x1200mm er 2 sæt obligatorisk.



**Montage af panelbeslag**

Panelbeslag monteres øverst på panelet, min.100 og max 200mm fra overkant (alt efter størrelse) og centreret så der er lige afstand fra kant af beslag til kant af panel i begge sider.

Ved montage af beslag både i top og bund, monteres bundbeslag efter samme princip.



**Montage af panelbeslag**

Ved steder der ikke er risiko for mekanisk udtræk af panelet fra underside, kan det nederste beslag erstattes af en strimmel MDF, X-finer eller masonit 5-7mm, for at udligne afstand til væggen.

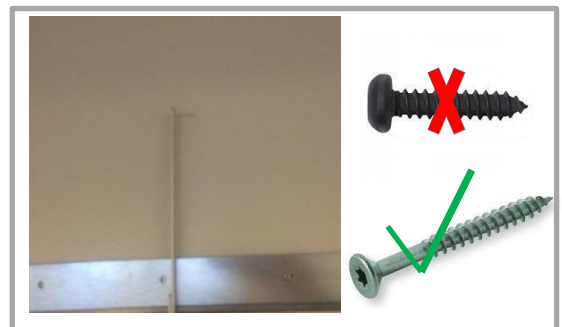
**Montage af panelbeslag**

Der lægges en limstribе (ca.10-20 mm) på fladen af panel beslag (samme side som spyd), hvorefter dette presses hård ind i panelet.

**Montage af vægbeslag**

Der afsættes mål på væggen og korrigeres for afstand fra top af panel til placering af panelbeslag. Panelbeslaget er for- boret med Ø 6mm huller.

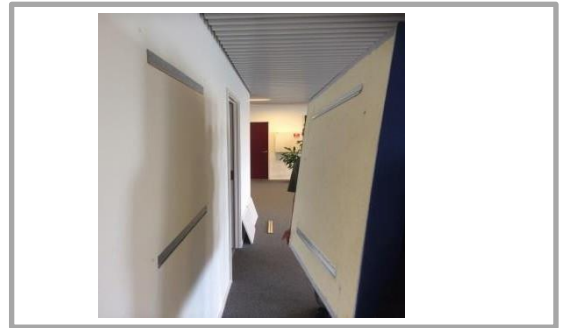
**NB: anvend skruer med hoved for undersænkning, ikke Pan hovedet skruer.**





**Montage af panel**

Panelet kan herefter monteres på vægskinner.

**Montage af panel.**

Størrelser B < 600 kan monteres af 1 person.  
Størrelser herover anbefales monteret af 2 personer.

**Håndtering**

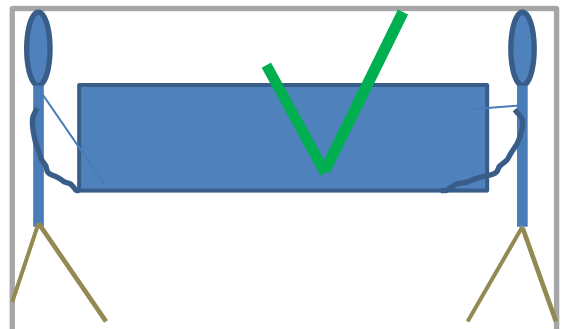
Panelerne skal ALTID behandles skånsomt og med omtanke, både før og ISÆR efter udpakning af emballage.

Ved panelstørrelser > 1200mm; transporter på transportvogn med rent, jævnt underlag der understøtter produktet min 70%.

**VIGTIGT!** Hav altid rene stofhandsker på efter af-emballering og under montage.

**Håndtering**

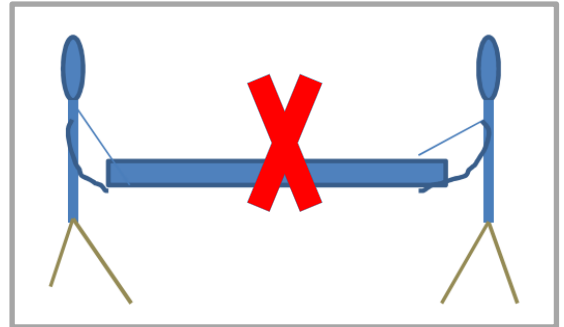
Paneler på > 1200mm skal altid bæres lodret.



## Håndtering

### Vigtigt:

Formater på 1500-2400 mm skal stilles lodret op af fast støtte (f.eks. Væg). Herefter fjernes emballagen. Panelerne må på intet tidspunkt håndteres vandret af risiko for bøjning af panelet og deraf følgeskader på kerne og stof overflade



## Tilbehør

Ved montage med montagebeslag kan panelet "låses" Tripplex låsebeslag i toppen. Beslaget er hurtigt at montere/demontere og yderst diskret

