

# TRIPPLEX ACOUSTIC

## Montagevejledning Tripplex Wall Design & Mosaik



April 2022

# TRIPPLEX ACOUSTIC

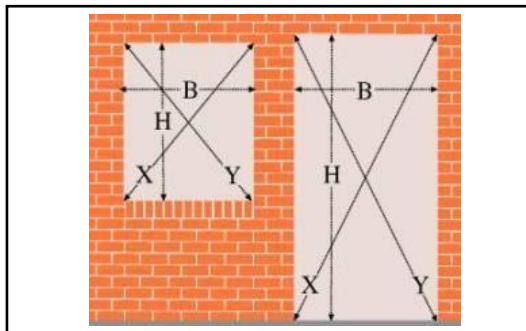
Tripplex Walldesign/Mosaik 40-100mm, kan både monteres med skjulte beslag og oplimet.

**NB: 20,30mm kan udelukkende monteres oplimet.**

## Opmåling

Feltet hvor panelerne skal monteres, opmåles omhyggeligt i forhold til de valgte dimensioner.

Ved brug af beslag skal der korrigeres for afstand fra beslag til overkant af panel.



## Forberedelse

Inden opsætning sikres det at underlaget er rent, tørt og fri for slibemiddel, fedtstof, støv og løse partikler. Ligeledes sikres det at underlaget er plant, dvs. max. 2 mm afvigelse på en 2 meter retholt, samt fri for grater og rygge.

Panelerne skal være rene og ubeskadigede ved montage.



## Montage med lim

Anvend Berner Power Klæber Extreme 290ml hvid

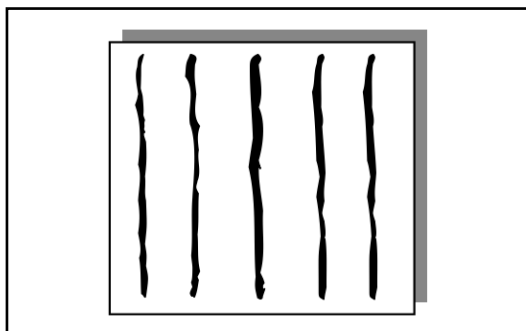
## Påføring af lim

Limen påføres som limstrengene på pladens bagside. Limstrengene bør være ca. 5 mm i diameter, og bør sidde med en afstand af ca.

10 cm. Hver patron rækker til ca. 1,5 m<sup>2</sup>.

Ved heldækkende flader med flere plader sat tæt sammen:

**NB: Tolerancer på mineraluldsplader = +/- 1,5mm som skal udlignes af limen for at danne ensartet overflade.**



# TRIPPLEX ACOUSTIC

## Montage

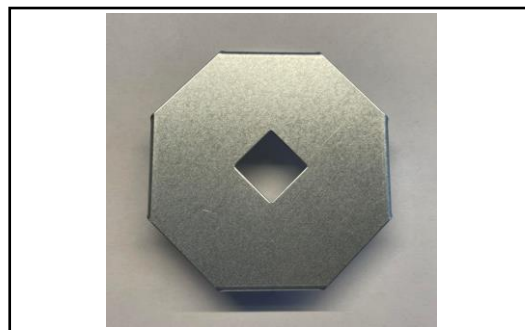
Efter limpåføring holdes pladerne præcist op mod den endelige placering, og presses omhyggeligt på plads. Derefter holder panelerne sig selv. Limen hærdet færdigt over de næste 1-3 døgn.



**BEMÆRK:** Vær meget omhyggelig med ikke at få lim på panelerne, da dette ikke kan fjernes igen med et tilfredsstillende resultat.

## Montage med beslag

Brug Tripplex vægbeslag. I miljøer med høj risiko for mekanisk udtræk i bund af panelet (børnehaver, indskoling o.l.), anbefales at panelerne monteres med lim.



## Montage af panelbeslag

Beslag monteres ved overkant af panel.

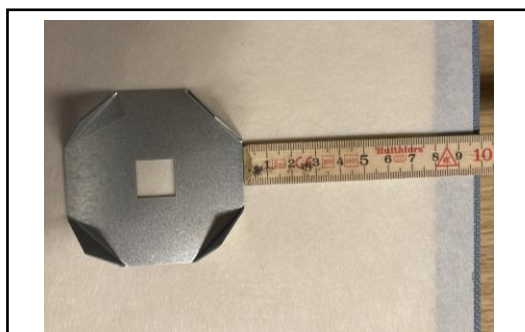
Hvis bredden er 1200mm, monteres 2 beslag.

Hvis bredden er 2400mm, monteres 3 beslag.

Beslag monteres min.100 og max 200mm fra overkant/sidekant af panel.

Beslagene skal placeres i helt ens afstand fra kanten.

Beslaget trykkes i pladen og tages derefter ud igen.



# TRIPPLEX ACOUSTIC

## Monter beslag i panel med lim

Området hvor beslaget skal monteres sprøjtes med lim – limen suges ind i mineralulden og giver derved god vedhæftning. Det er en god ide at afskærme området hvor der sprøjtes med lim så der ikke er lim på hele bagsiden af panelet.

Beslag sprøjtes også med lim inden det monteres. Limen skal lige hvile 1 minut inden beslaget sættes tilbage i panelet.

Lim på mineraluld = udtræksstyrke 75kg.

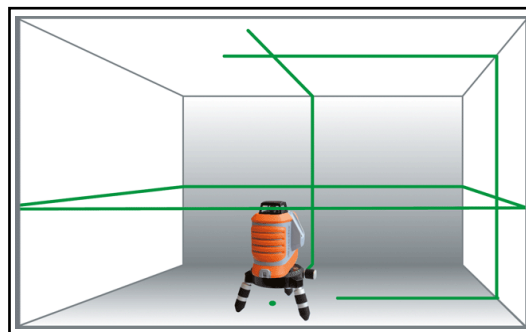
Lim på beslag og mineraluld = udtræksstyrke 150kg



## Montage af skruer på væg

Anvend en passende skrue og rawlplug underlaget taget i betragtning.

Skruer monteres i væg i samme niveau og tilsvarende afstand mellem skruer som afstand mellem beslag monteret i panelet – anvend laser for at sikre at skruer er i vatter.



## Håndtering

Panelerne skal ALTID behandles skånsomt og med omtanke, både før og ISÆR efter udpakning af emballage.

Ved panelstørrelser > 1200mm; transporter på transportvogn med rent, jævnt underlag, der understøtter produktet min 70%.

**VIGTIGT!** Hav altid rene stofhandsker på efter afemballering og under montage.



## Håndtering

Paneler på > 1200mm skal altid bæres lodret.

**Vigtigt:** Formater på 1500-2400 mm skal stilles lodret op af fast støtte (f.eks. Væg).

Herefter fjernes emballagen. Panelerne må på intet tidspunkt håndteres vandret af risiko for bøjning af panelet og deraf følgeskader på kerne og stof overflade

