

## Montagevejledning Designboard



# TRIPPLEXACOUSTIC

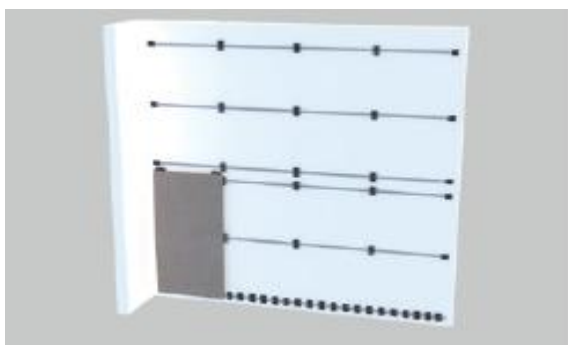
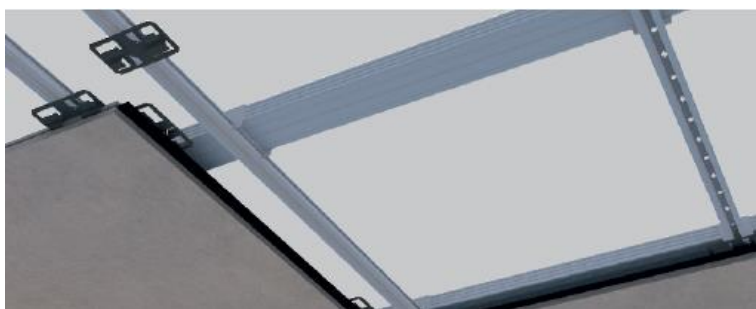
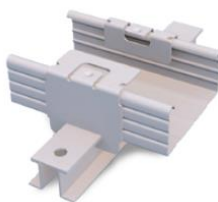
## Montagesystem Fix

Plane overflader for væg- og loft kræver nøjagtige samling. Montagen kan udføres hurtigt, nemt og enkelt. Derudover kan du stadig justere det med millimeter præcision.

Fix er et ikke-brandbart montagesystem til skjult montage af lofter og vægge. Bæreprofilerne monteres direkte på væg med skruer eller på CD60 system for loft med klips. Træpanelet monteres med roterende klips på bæreprofilet uden brug af værktøj.

### Et system – mange muligheder

- > Kan anvendes til vægge og lofter
- > Brandklassificering A2-s1, d0
- > Mulighed for præ-montage af skinner systemet
- > Paneler kan installeret uden brug af værktøj
- > Paneler kan monteres med 0 til 10mm afstand.
- > Hele systemet kan tilpasses så så bygningstolerancen ikke påvirker montagen.



Se video for montage:



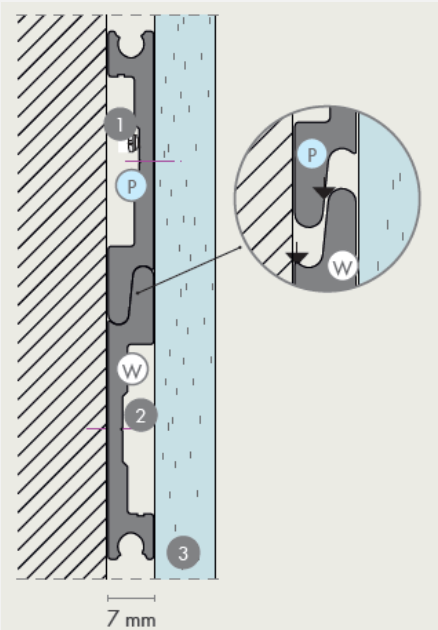
# TRIPPLEXACOUSTIC

## Montagesystem V-profil

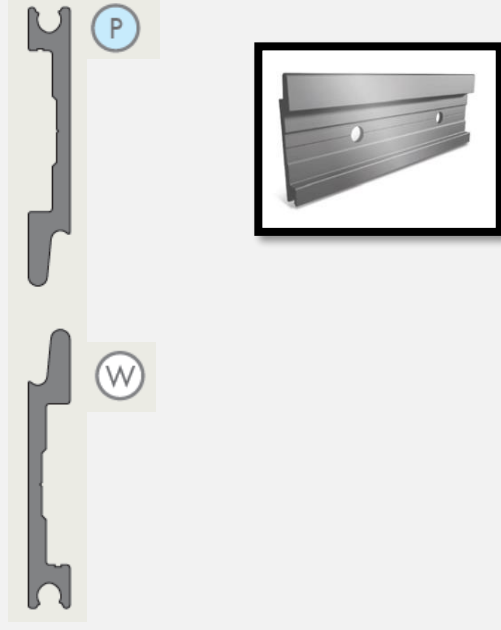
Alternativ montage for tunge paneler - Hvis du har brug for at montere tunge eller store paneler med en bredde på minimum 650 mm eller mere, er montage med V-profiler med konstruktionshøjde på 7 mm et godt alternativ. Det er et smart system, som du nemt og sikkert kan beklæde væggene med.






Montagesystemet består af aluminiums profiler med tilhørende skruer. V-profilerne skal monteres på væggen og træpanelet. Systemet kan anvendes både vandret og lodret montage.

### Tværs



### Komponenter



-  **Skruer til fastgørelse af V-profil træpaneler**  
Cylinderhoved. galvaniseret
-  **Egnet fastgørelse**  
til den eksisterende væg
-  **Designboard**
-  **V-profil**  
Montering på træpanelerne med skruerne
-  **V-profil**  
Installation på den eksisterende, stabile planvæg med egnet fastgørelse

**Anbefaling:** Brug en trådløs skruetrækker med momentbegrænsere – skruen skal ikke strammes for hårdt.