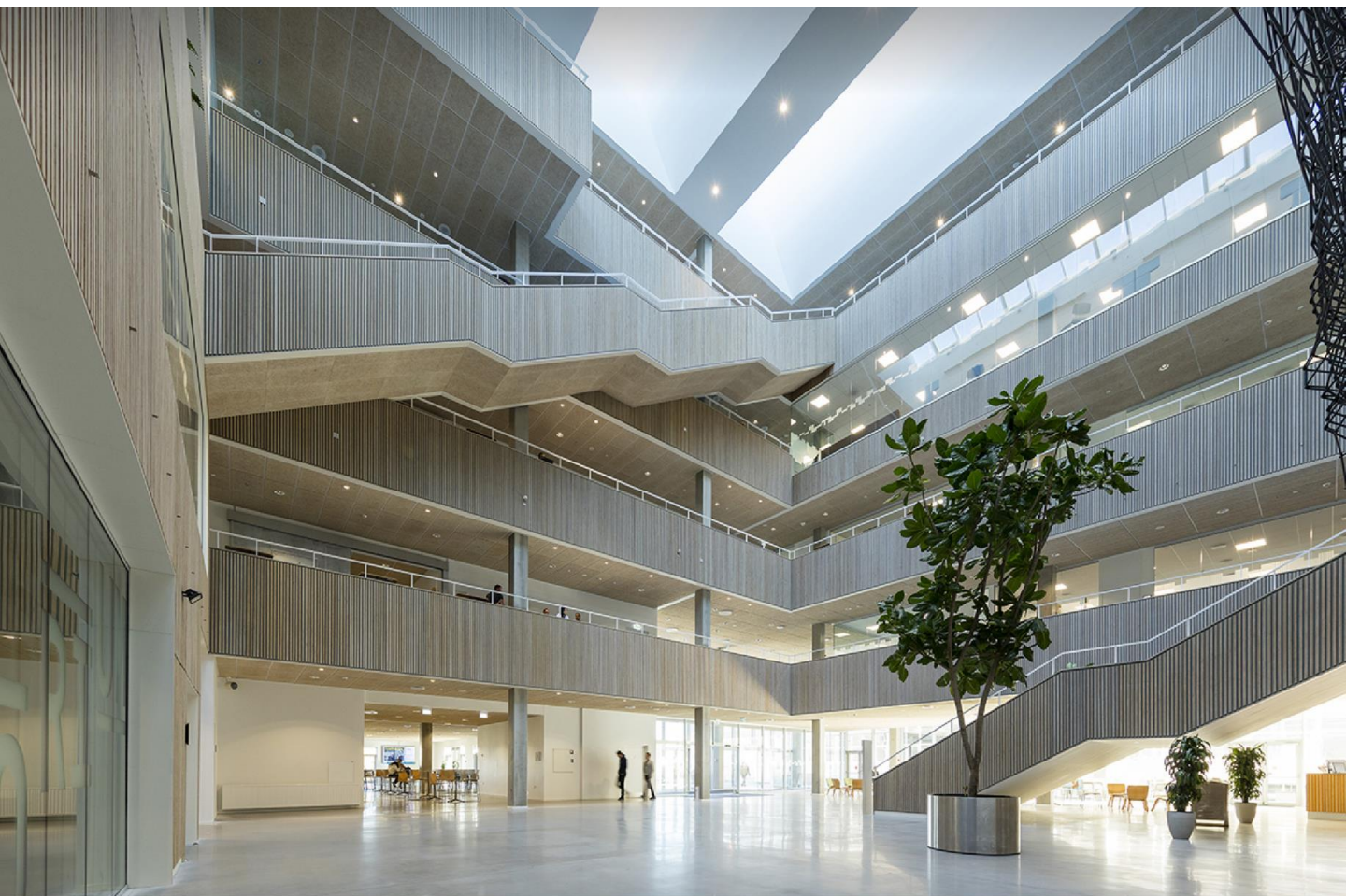


Datablad Trælamelpaneler - Krydsfinér



September 2021

TRIPPLEXACOUSTIC

Beskrivelse

Tripplex danskproducerede Trælameller er det eksklusive valg til forbedring af rumakustik og design. Produkterne har et smukt, æstetisk og nordisk look og er udelukkende fremstillet af høj kvalitetstræ. Samtidig har produkterne brandhæmmende egenskaber. Panelerne kan varieres i mange dimensioner og designs. Panelerne kan monteres både på loft og væg.

Materiale

Lamellerne udføres af krydsfiner, som leveres med fineret overflader af ask, birk, fyr eller eg. Der overfladebehandles med 2 lag brandhæmmende lak.

Tværlameller udføres også af krydsfiner.

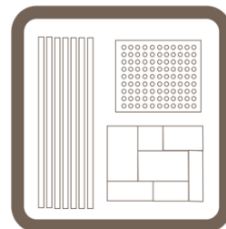


Lamel Designs

Vi tilbyder lameller i tre tykkelser, 12, 21 og 30 mm. fire forskellige bredder, 21, 30, 38 og 42 samt fem forskellige afstande, 10, 12, 24, 30 og 43.

Derudover kan vi tilbyde fire random designs.

Se vores standard designs på side 5.



Tykkelser ud over dette udføres efter projektspecifikationer.

Kontakt os på info@tripplex.dk for at høre nærmere.

Dimension og vægt

Trælamelpanelerne fremstilles i standard størrelser: 2480 x 600 mm og 2980 x 600 mm.

Paneler ved afstand 24 mm mellem lamellerne leveres også i længden 1200 x 600 mm.



Andre formater efteraftale.

Kontakt Tripplex for specialstørrelser: info@tripplex.dk

Vægt ca. 8 - 20 kg/m².

(dette afhænger af design og dimensioner)

TRIPPLEXACOUSTIC

Farver

Trælammellerne kan pigmenteres eller bejdses i farver efter eget valg og udtryk, som projektet måtte kræve. Farverne skal defineres iht. NCS, RAL eller Pantone®.

Trælammelpanelerne leveres som standard med sort eller grå dug. Andre farver er muligt. Kontakt Tripplex for specialfarve: info@trippdex.dk



Miljø og Indeklima

Tripplex Trælammeller er udelukkende fremstillet af høj kvalitetstræ. Du afgør selv om der skal anvendes træ fra FSC og /eller PEFC certificeret skove, og om det samlede produkt skal FSC eller PEFC certificeres.



Akustik

Trælammellerne leveres med sort eller grå dug. Dugene har en tykkelse på 0,13 mm, en vægt på 126 g/m², trækstyrke, warp på 20 kg/cm og en trækstyrke, weft på 32 kg/cm samt en strømningsmodstand på $300 \pm 84 \text{ PA} \times \frac{\text{s}}{\text{m}}$ under 100 Pa



De akustiske egenskaber kan forbedres ved en bagvedliggende akustikbatts.

For yderligere specifikationer, se skemaer fra side 6.

Kontakt Tripplex for yderligere information vedrørende akustikbatts på info@trippdex.dk

TRIPPLEXACOUSTIC

Brandklasse

Generelt er materialer, som indgår i Tripplex Trælamelpaneler, minimum brandklasse B-s1, d0.

Følgende lamel-designs er testet som samlet panel og har opnået brandklasse B-s1, d0 igennem SBI-test. ISO 13823:

21(T) x 42(B) x 24(Afstand)

30(T) x 30(B) x 30(Afstand)



Opbevaring

Panelerne skal transporteres og opbevares med omhu i original emballage.

Trælamelpanelerne bør ikke udsættes for direkte sollys, da dette kan medføre farveændring på grund af UV lys.

Panelerne skal opbevares indendørs og kan tåle en luftfugtighed fra 25% til 90%



Installation

Trælamelpanelerne kan anvendes både til loft og væg.

Vi kan tilbyde skinnesystemer til loftmontage, som Lay-In, Hook-On og Screw-On.

Det er de ønskede adgangsforhold, som er afgørende for, hvilket skinnesystem, som bør vælges.

For vægmontage anvendes primært Screw-On.

Se montagevejledning på www.tripplex.dk.



Rengøring

Se drifts- og vedligeholdelsesvejledning på www.tripplex.dk.



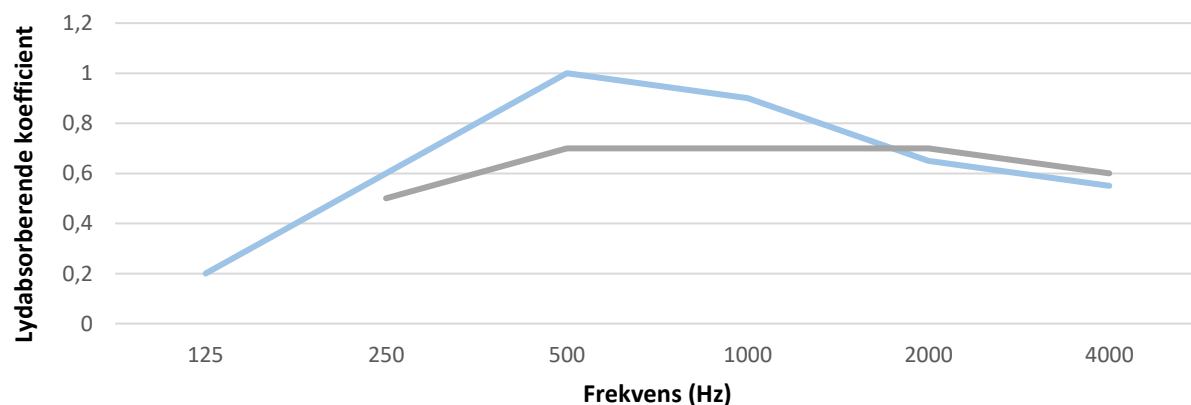
Absorptionskurver

Tripplex Panel 123812x on *Metisse circular cotton insulation*

PMA045

Design dybde l mm	NRC	α_w	Frekvensafhængig absorptionskoefficient α_p					
			125 Hz	250 Hz	500 Hz	1000 Hz	2000 Hz	4000 Hz
45	0,80	0,70 (M)	0,20	0,60	1,00	0,90	0,65	0,55
Referencekurve	---			0,50	0,70	0,70	0,70	0,60
Lydabsorptionsklasse C								

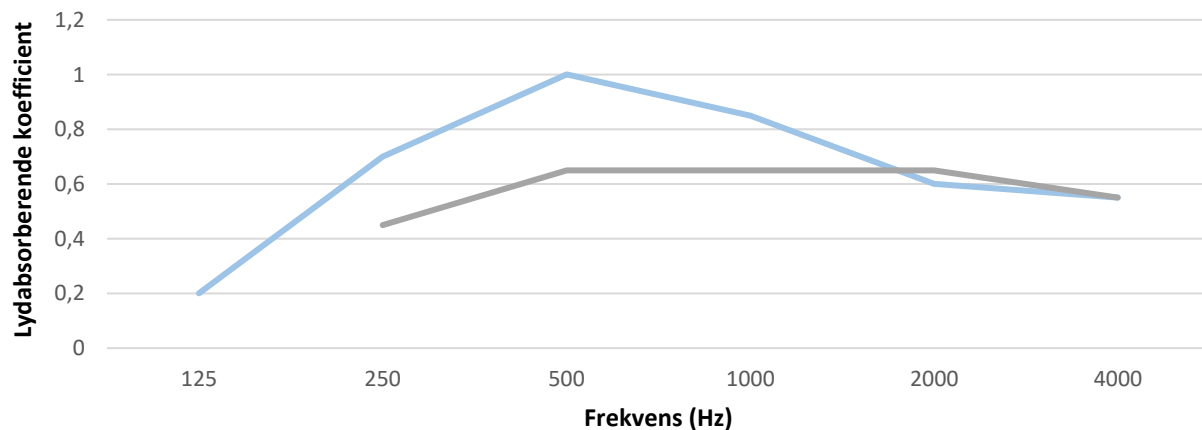
Absorptionskoefficient (α_p) & Referencekurve



Tripplex Panel 123812x on *Rockfon® Industrial™ Black A24, 50 mm*

Design dybde l mm	NRC	α_w	Frekvensafhængig absorptionskoefficient α_p					
			125 Hz	250 Hz	500 Hz	1000 Hz	2000 Hz	4000 Hz
45	0,80	0,65 (LM)	0,25	0,70	1,00	0,85	0,60	0,55
Referencekurve	---			0,45	0,65	0,65	0,65	0,55
Lydabsorptionsklasse C								

Absorptionskoefficient (α_p) & Referencekurve

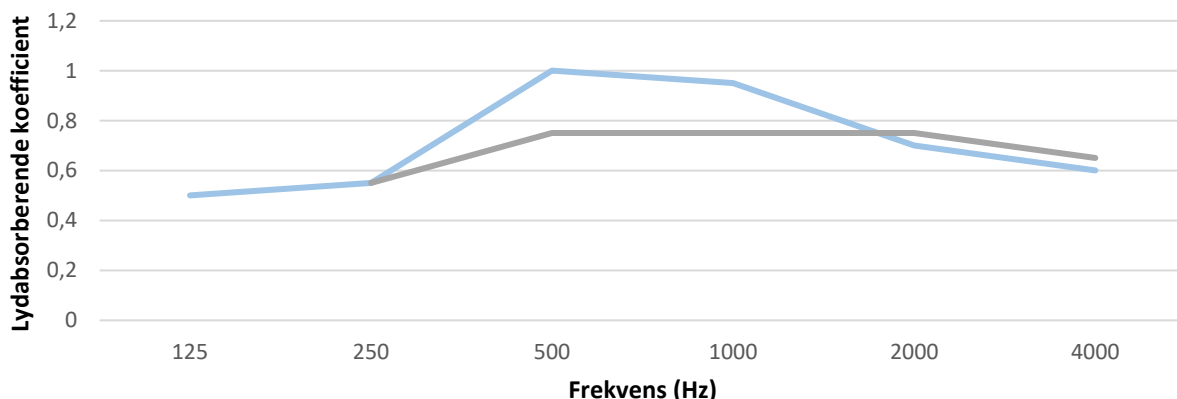


TRIPPLEXACOUSTIC

Tripplex Panel 214224x on *Metisse circular cotton insulation PMA045*, 45 mm

Design dybde l mm	NRC	α_w	Frekvensafhængig absorptionskoefficient α_p					
			125 Hz	250 Hz	500 Hz	1000 Hz	2000 Hz	4000 Hz
45	0,80	0,75 (M)	0,25	0,55	1,00	0,95	0,70	0,60
Referencekurve	---			0,55	0,75	0,75	0,75	0,65
Lydabsorptionsklasse C								

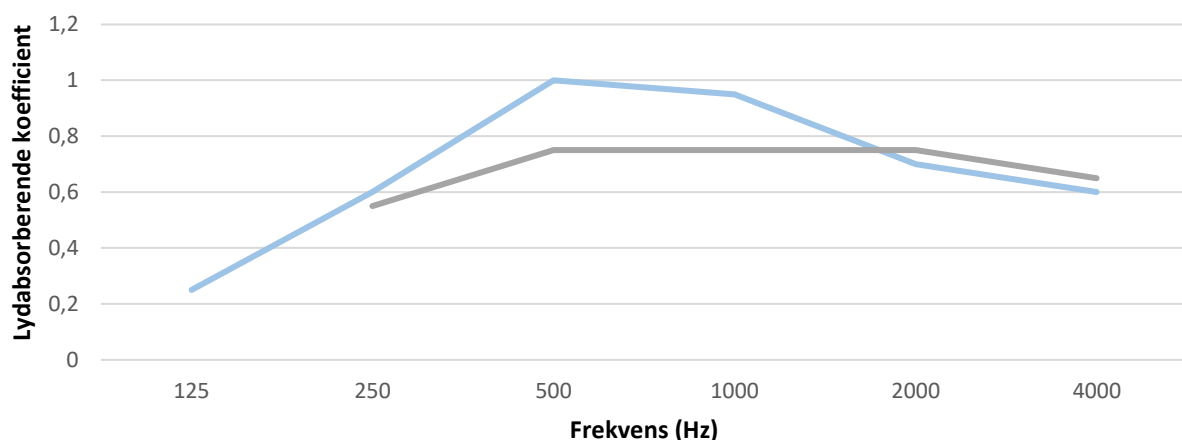
Absorptionskoefficient (a_p) & Referencekurve



Tripplex Panel 214224x on *Rockfon® Industrial™ Black A24*, 50 mm

Design dybde l mm	NRC	α_w	Frekvensafhængig absorptionskoefficient α_p					
			125 Hz	250 Hz	500 Hz	1000 Hz	2000 Hz	4000 Hz
45	0,80	0,75 (M)	0,25	0,65	1,00	0,90	0,70	0,60
Referencekurve	---			0,55	0,75	0,75	0,75	0,65
Lydabsorptionsklasse C								

Absorptionskoefficient (a_p) & Referencekurve

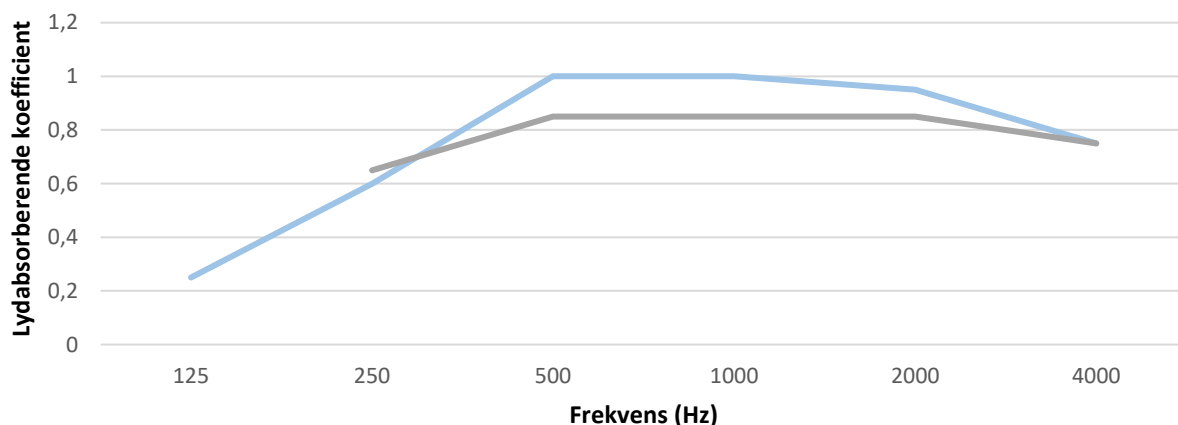


TRIPPLEXACOUSTIC

Tripplex Panel 303030x on *Metisse circular cotton insulation PMA045*, 45 mm

Design dybde l mm	NRC	α_w	Frekvensafhængig absorptionskoefficient α_p					
			125 Hz	250 Hz	500 Hz	1000 Hz	2000 Hz	4000 Hz
45	0,90	0,85	0,25	0,60	1,00	1,00	0,95	0,75
Referencekurve	---			0,65	0,85	0,85	0,85	0,75
Lydabsorptionsklasse B								

Absorptionskoefficient (α_p) & Referencekurve



Tripplex Panel 303030x on *Rockfon® Industrial™ Black A24*, 50 mm

Design dybde l mm	NRC	α_w	Frekvensafhængig absorptionskoefficient α_p					
			125 Hz	250 Hz	500 Hz	1000 Hz	2000 Hz	4000 Hz
45	0,90	0,90	0,25	0,65	1,00	1,00	0,95	0,75
Referencekurve	---			0,70	0,90	0,90	0,90	0,80
Lydabsorptionsklasse A								

Absorptionskoefficient (α_p) & Referencekurve

